

Vu pour être annexé à
l'arrêté préfectoral du

Pour le Préfet, et par délégation,
Le Secrétaire Général,

Alain NGOUÛTO

20 JUL. 2022

0 3 6 km

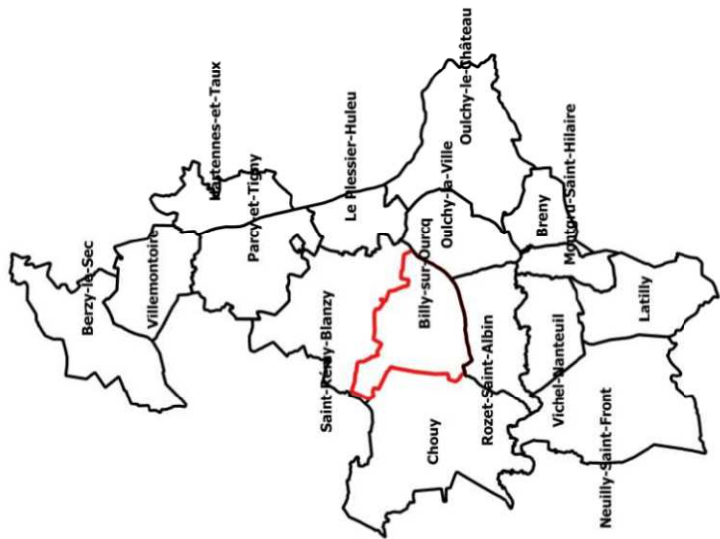
Zonage réglementaire

- Zone bleue "inondations par débordement de ru"
- Zone verte "ruissellements et coulées de boue"
- Zone rouge clair "ruissellements et coulées de boue"
- Zone rouge "inondations par débordement de ru"
- Zone bleu clair "ruissellements et coulées de boue"
- Côte de crue centennale en mNGF

Zoom



Billy-sur-Ourcq

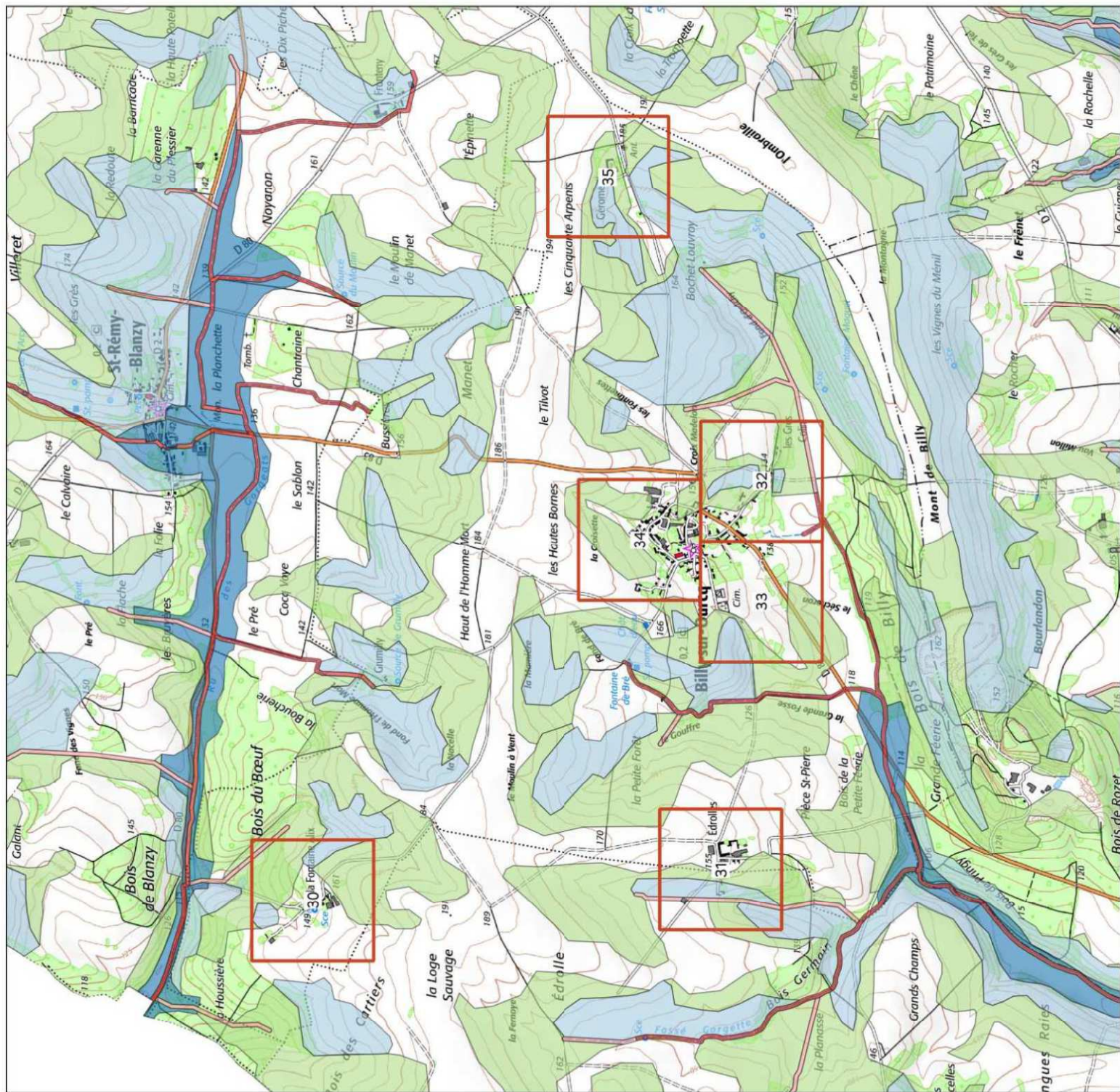


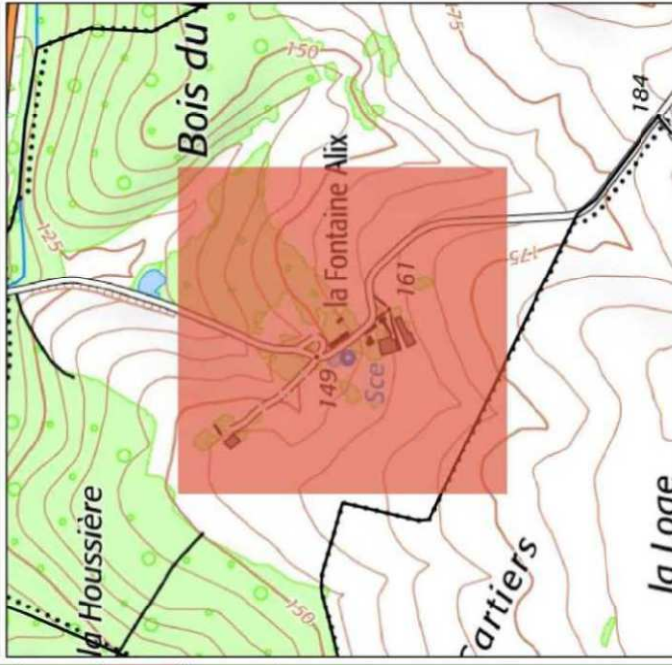
Zonage réglementaire

- Zone bleue "inondations par débordement de ru"
- Zone verte "ruissellements et coulées de boue"
- Zone rouge clair "ruissellements et coulées de boue"
- Zone rouge "inondations par débordement de ru"
- Zone bleu clair "ruissellements et coulées de boue"
- Côte de crue centennale en m/NGF
- Zoom







Direction départementale des territoires

Source : DDT02 / ENV / PR
DDT 02 / UT / CT-NT
Date : 15 mars 2022
©BDAdmin IGN 2019 ©BDAtV2





Zonage réglementaire

-  Zone verte "ruissellements et coulées de boue"
-  Zone rouge clair "ruissellements et coulées de boue"
-  Zone rouge "inondations par débordement de ru"
-  Zone bleue "inondations par débordement de ru"
-  Zone bleu clair "ruissellements et coulées de boue"
-  Côte de crue centennale en mNGF

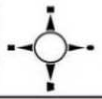


**PRÉFET
DE L'AISNE**

*Liberté
Égalité
Fraternité*

**Direction départementale
des territoires**

Source : DDT02 / ENV / PR
DDT 02 / UT / CT-NT
Date : 15 mars 2022
©BDAdmin IGN 2019 ©BDARIV2



200 m



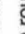
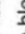


100

0





Zonage réglementaire

-  Zone verte "ruissellements et coulées de boue"
-  Zone rouge clair "ruissellements et coulées de boue"
-  Zone rouge "inondations par débordement de ru"
-  Zone bleue "inondations par débordement de ru"
-  Zone bleu clair "ruissellements et coulées de boue"
-  Côte de crue centennale en mNGF

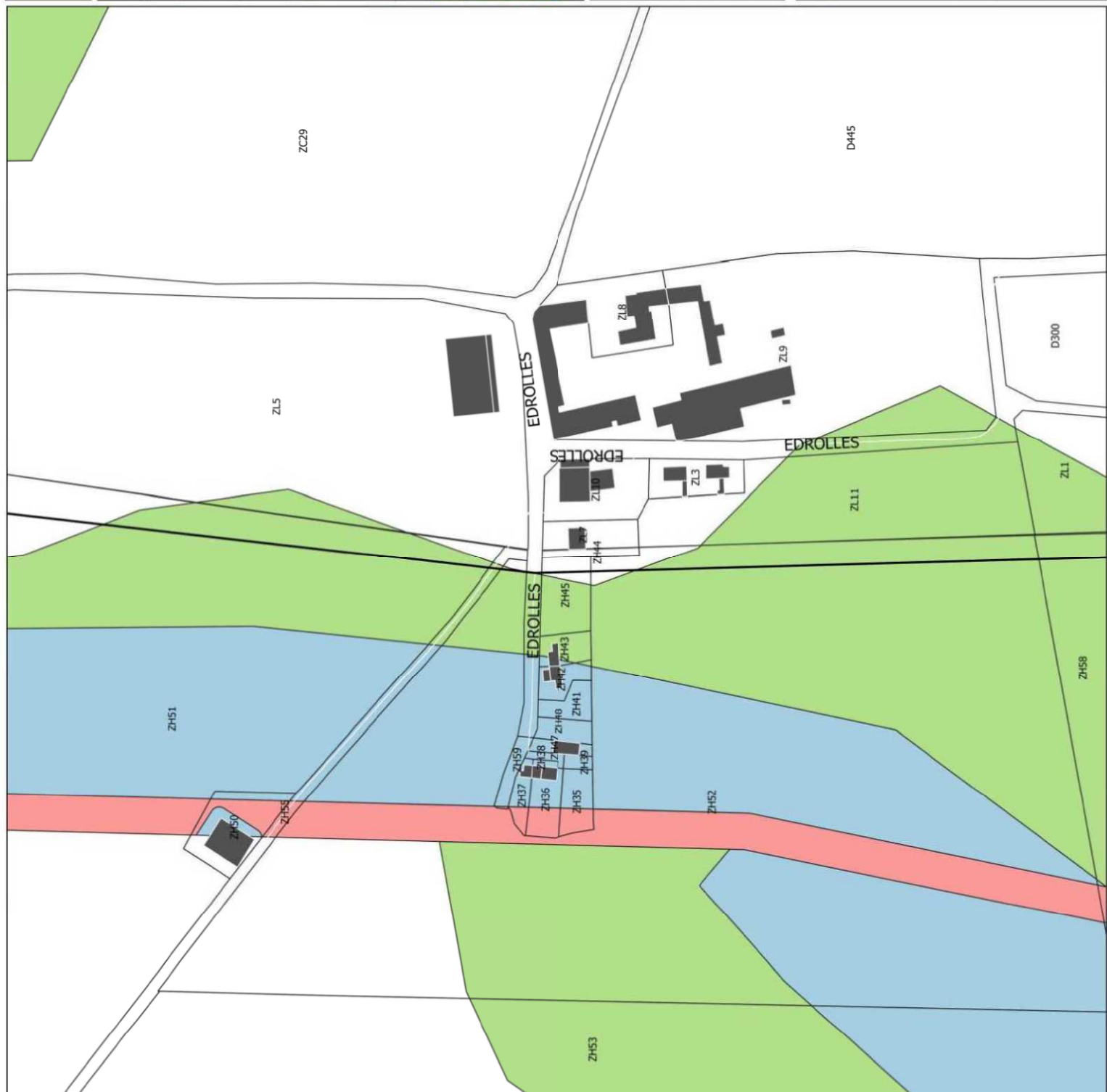


**PRÉFET
DE L'AINES**

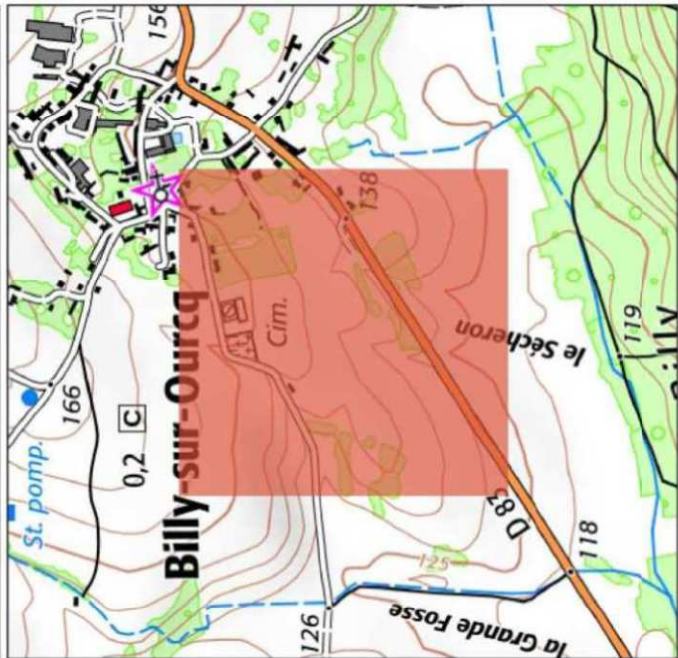
*Liberté
Égalité
Fraternité*

**Direction départementale
des territoires**

Source : DDT02 / ENV / PR
DDT 02 / UT / CT-NT
Date : 15 mars 2022
©BDAdmin IGN 2019 ©BDARIV2



Billy-sur-Ourcq - Zoom 33



Zonage réglementaire

- Zone verte "ruissellements et coulées de boue"
- Zone rouge clair "ruissellements et coulées de boue"
- Zone rouge "inondations par débordement de ru"
- Zone bleue "inondations par débordement de ru"
- Zone bleu clair "ruissellements et coulées de boue"
- Côte de crue centennale en mNGF



PRÉFET DE L'AISNE

*Liberté
Égalité
Fraternité*

Direction départementale des territoires

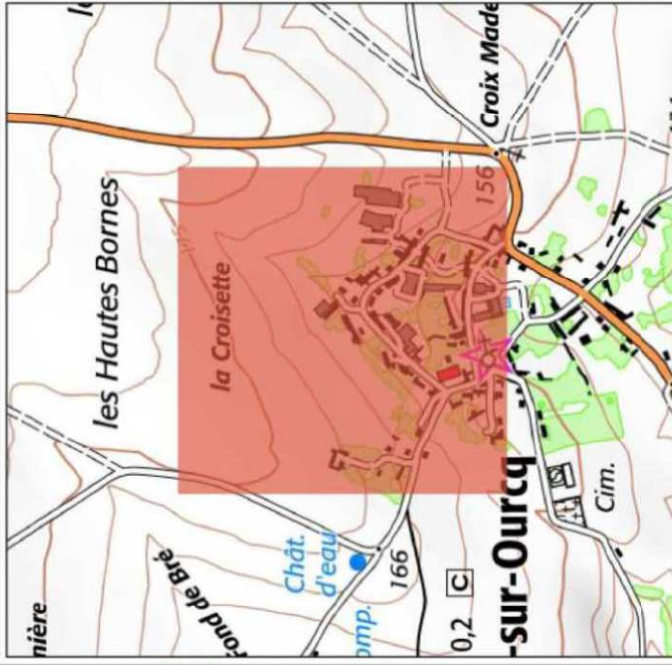
Source : DDT02 / ENV / PR
DDT 02 / UT / CT-NT
Date : 15 mars 2022
©BDAdmin IGN 2019 ©BDARIVZ



0 100 200 m

200 m





Zonage réglementaire

- Zone verte "ruissellements et coulées de boue"
- Zone rouge clair "ruissellements et coulées de boue"
- Zone rouge "inondations par débordement de ru"
- Zone bleue "inondations par débordement de ru"
- Zone bleu clair "ruissellements et coulées de boue"
- Côte de crue centennale en mNGF



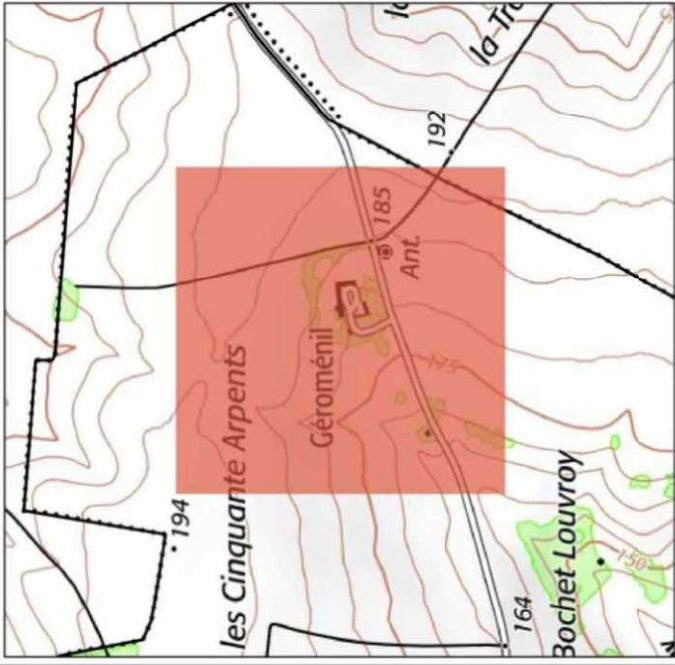
**PRÉFET
DE L'AISNE**

*Liberté
Égalité
Fraternité*

**Direction départementale
des territoires**

Source : DDT02 / ENV / PR
DDT 02 / UT / CT-NT
Date : 15 mars 2022
©BDAdmin IGN 2019 ©BDARV2





Zonage réglementaire

- Zone verte "ruissellements et coulées de boue"
- Zone rouge clair "ruissellements et coulées de boue"
- Zone rouge "inondations par débordement de ru"
- Zone bleue "inondations par débordement de ru"
- Zone bleu clair "ruissellements et coulées de boue"
- Côte de crue centennale en mNGF



PRÉFET DE L'AISNE

*Liberté
Égalité
Fraternité*

**Direction départementale
des territoires**

Source : DDT02 / ENV / PR
DDT 02 / UT / CT-NT
Date : 15 mars 2022
©BDAdmin IGN 2019 ©BDARIVZ

